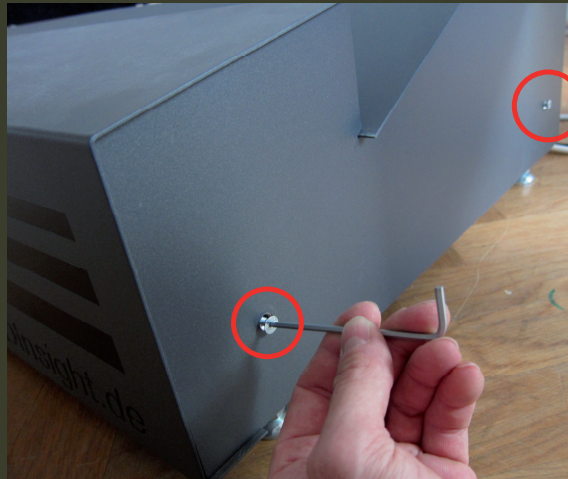


Anleitung für den Projektor Austausch

[mini] VR-Wall

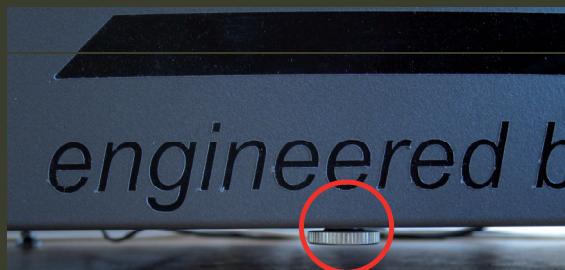
miniVRWall – Projektor tauschen

1. System ausschalten
2. Seitenblende demontieren



- die beiden Seitenblenden des entsprechenden Projektionsgehäuses (oben oder unten) lösen und das Seitenblech entfernen

3. vorderes Gehäuse demontieren



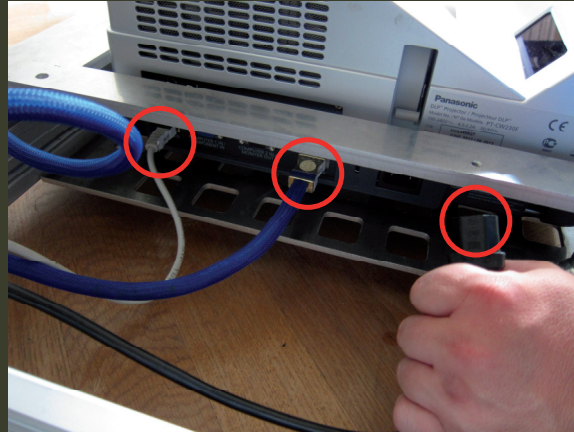
- die Rändelmuttern an der Unterseite lockern bzw. an der Oberseite lösen
- danach das vordere Gehäuseteil entfernen

4. Abdeckblech entfernen



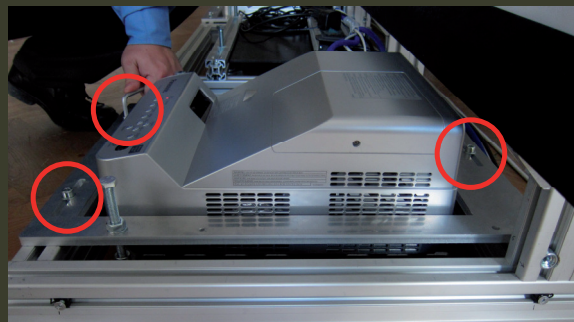
- oben: Schrauben links und rechts jedes Projektors lösen und dabei die Abdeckung festhalten; anschließend möglichst zu zweit nach vorn herausziehen
- unten: Abdeckblech vorsichtig nach vorn herausziehen und dabei über die Schrauben der Laufrollen heben.

5. Kabel entfernen



- sämtliche Anschlusskabel entfernen (Strom, DVI, Netzwerk)

6. Projektorträgerblech lösen



- drei Fixierschrauben mit lösen (Inbus bzw. 13er Schraubenschlüssel)
- WICHTIG: falls oben: Projektorträgerblech festhalten

7. Projektor herausnehmen

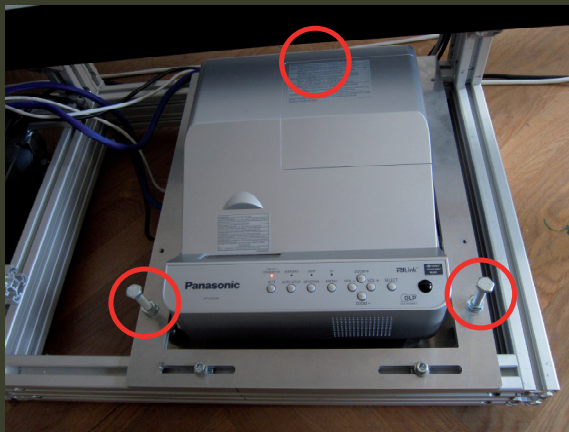


- komplette Projectoreinheit herausnehmen

8. neuen Projektor einsetzen



- auf exakte Ausrichtung achten (Markierung für optische Achse)
- Schrauben wieder festziehen (Schritt 6)
- Kabel anschließen (Schritt 5)
- System einschalten und auch korrekte Funktion prüfen



- ggf. Projektor mit den langen Schrauben vorsichtig nachjustieren

9. Gehäuse montieren

- abschließend Gehäuse montieren (Schritte 4, 3 und 2)



- drauf achten, dass das Abdeckblech am Projektorgehäuse anliegt, um Schattenwurf zu vermeiden